

**SCANOFFICE  
SOLAR**

# Nordic Sun - Takmonterings system för solpaneler

9/2024



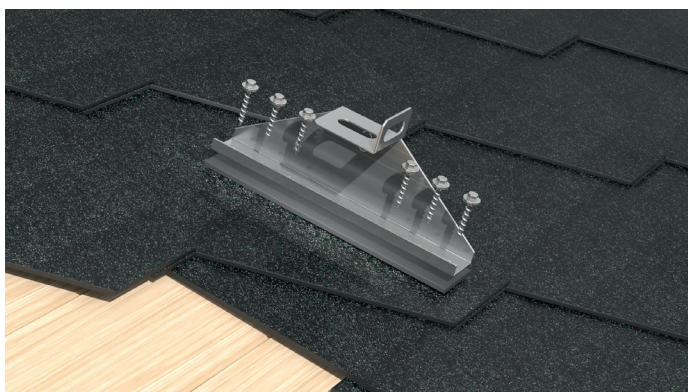


# Nordic Sun - Takmonterings system för solpaneler



Nordic Sun® takmonteringsystemet för solpaneler är utvecklat för de krävande nordiska förhållandena.

Varje typ av tak har sina egna takfästen, som är snabba och enkla att installera. Takfästena är tillverkade av hållbart Magnelis-stål och övriga delar är tillverkade av hållbar aluminium.



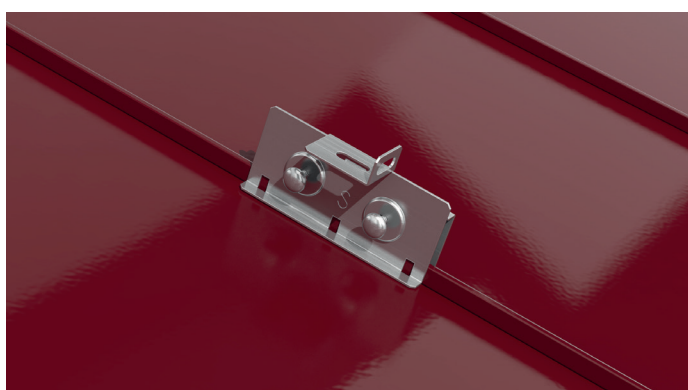
Paptak



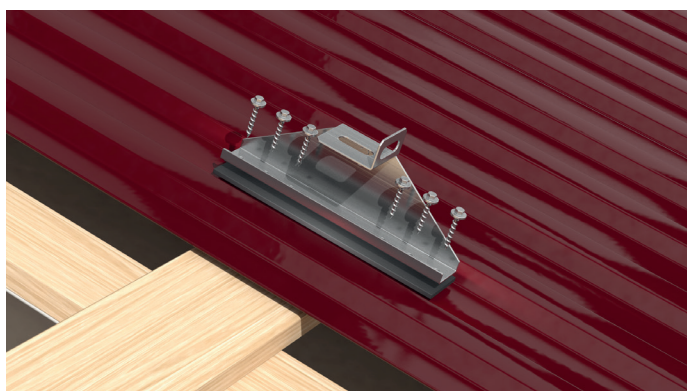
Plåttak med tegelmönster



Tegelpannor



Falsat plåttak



Profilplåttak



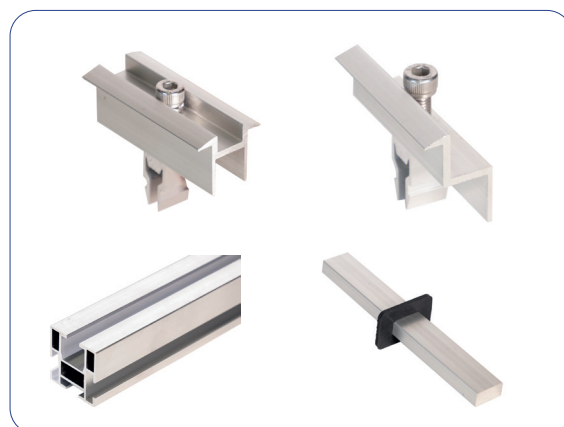


## Nordic Sun® - systemet har 30 års garanti

Nordic Sun® panelfästen är kompatibla med nästan alla solpaneler på marknaden. Panelramen kan vara mellan 25–40 mm. Panelfästena är lätta att fästa på profilskenan. Allt som behövs är en sista åtdragning och panelen är på plats.

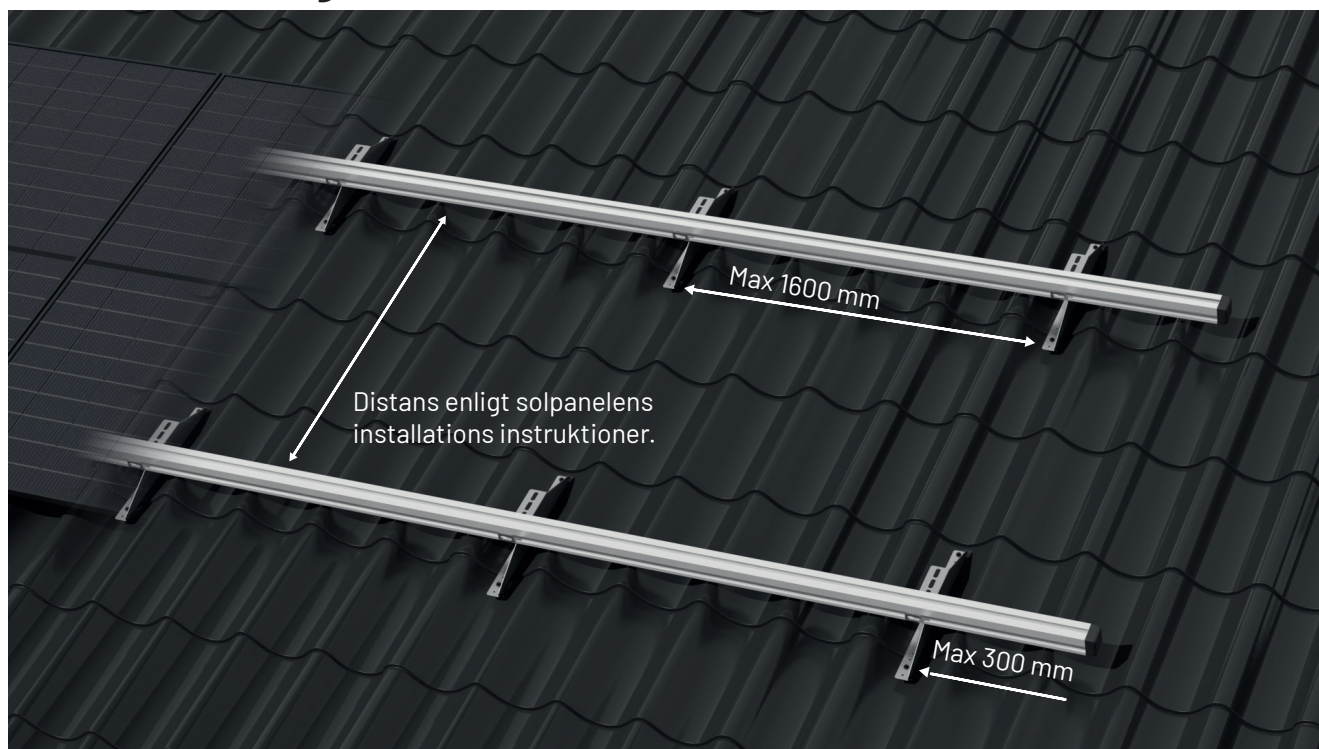
Panelfästena finns också i svart färg.

Profilskenan är enkel att förlänga med hjälp av systemets skarvstycken.





## Dimensionering



Webb butikens sol-el beräkningsprogram beräknar mängden takinfästningar enligt den vanligaste snöbelastningen beroende på panelstorlek. Vanligaste mellanrummet mellan takinfästningen är max 1,3m för en panel av normal längd (1722 mm). Det är viktigt att man använder alla takinfästningar som beräkningsprogrammet beräknat att behövs och installerar dem med jämt mellanrum.

I områden med hög snöbelastning bör man använda tätare mellanrum mellan takinfästningarna. När snöns karakteristiska värde överstiger  $3 \text{ kN/m}^2$  på mark nivå, så får takinfästnings mellanrummet inte överstiga 1100 mm, om värdet är  $3,5 \text{ kN/m}^2$  så får mellanrummet inte överstiga 900 mm.

Med stora 2266 mm långa paneler är takinfästnings mellanrummet ungefär 300 mm mindre än med normal långa paneler.

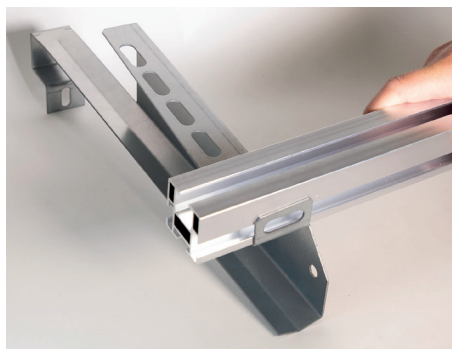
## Leveransomfattning och installation

### Takfästen för tegeltak, S01012

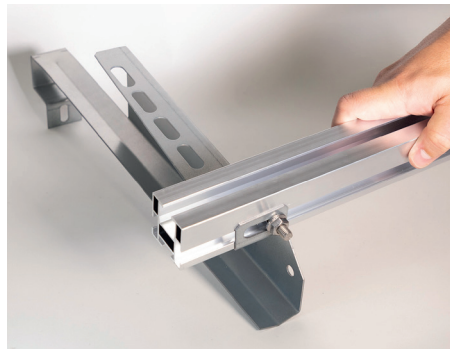
- 2 st takfötter
- 2 st fastsättningskruvar
- 2 st fastsättningskruvar/muttrar för profilskena
- OBS! Den här infästningen för tegeltak passar till tegel som är kupade. Tegel som är raka eller nästan helt raka bör man använda infästning S01030



Lyft eller lossa en takpanna och fäst takfot med skruv i läkten.



Placera profilskenan på takfoten och sätt in hammarbulten genom takfoten i profilskenan. Dra åt med en mutter. OBS! Säkerställ att skenan är installerad enligt bilden längst ner på infästningen så att belastningen fördelas rätt över takkonstruktionen.



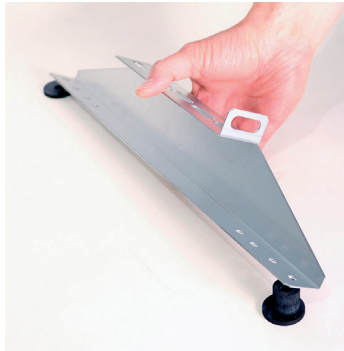
Mellanrummet mellan takfötterna får vara max 1600 mm





## Takfästen för plåttak med tegelprofil, S01011

- 2 st takfötter
- 4 st fastsättningsskruvar
- 2 st fastsättningsskruvar för profilskenor
- 6 st höjningsringar



Placera höjningsringarna mot taket, så att den låga är på övre sidan av taket och den höga vid lägre sidan, ställ takfoten ovanpå dessa.

Skruva fast takfoten i läkten. Placera profilskenan över takfoten och sätt in hammarbultarna genom takfoten i profilskenan. Dra åt med en mutter.

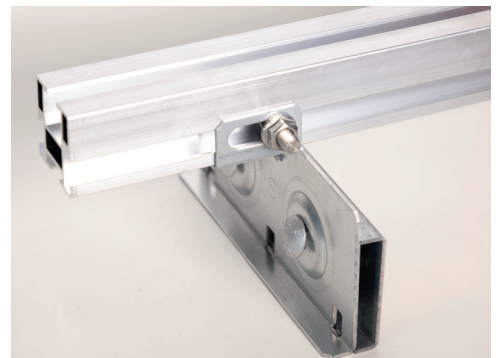
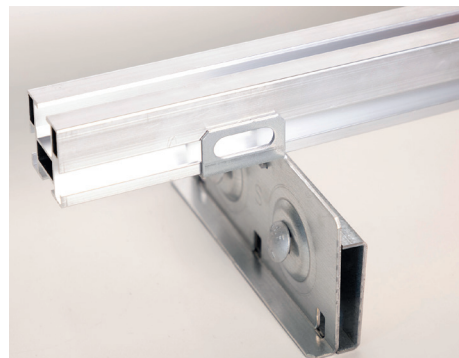
Mellanrummet mellan takfötterna får vara max 1600 mm

OBS! Om det tegelmönstrade plåttaket har låg stigning bör den nedre gummiholken förkortas till passlig längd. Gummiholken får klämmas högst 15 % (oavkortad 20 mm -> 17 mm). Om stigningen är exceptionellt hög bör man använda höjningsserien S01009-KORKEA



## Fästen för falsat plåttak, S01013

- 2 st takfötter
- 2 st spänningsskruvar (färdigt monterade)
- 2 st fastsättningsskruvar för profilskena



Justera höjden på takfotens motpart till rätt höjd enligt takfogen och dra åt skruvarna. Dra inte åt skruvarna för hårt så att takfoten inte pressas samman vid skruvarna.

Placera profilskenan på takfoten och sätt in hammarbulten genom takfoten i profilskenan. Dra åt med en mutter.

Mellanrummet mellan takfötterna får vara max 1600 mm



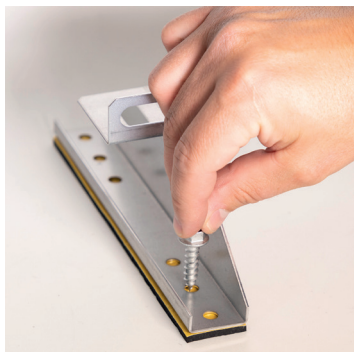


# Leveransomfattning och installation



## Fästen för profil- och paptak, S01010

- 2 st takfötter
- 12 st festsättningskruvar
- 2 st festsättningskruvar för profilskena
- 2 st tätningslister



Placera tätningslisterna mot taket. Du kan limma fast remsorna direkt på takfoten. Skruva fast takfoten på taket.

Placera profilskenan på takfoten och sätt in hammarbulten genom takfoten i profilskenan. Dra åt med en mutter.

Mellanrummet mellan takfötterna får vara max 1600 mm

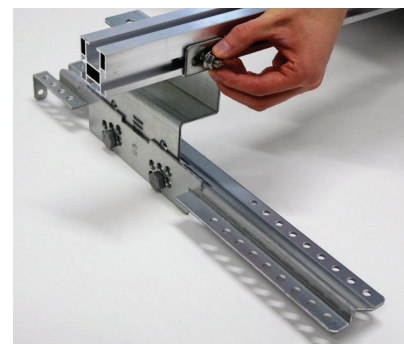
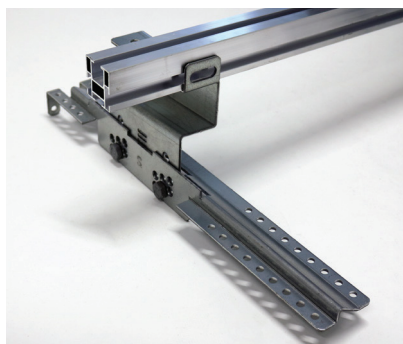
Vid installation av tunn- eller lågprofilplåt rekommenderas att infästningen sker i botten av profilen. Infästningen bör placeras vid takläkten för att sprida belastningen över de bärande konstruktionerna. Om infästningen sker endast i plåten bör man säkra skruvens hållfasthet samt plåtens bärförmåga. När man spänner VVS-skraven är det viktigt att skruven inte slår tomt.

Obs! Monteringsystemet får ej installeras på obehandlat zinkplåt tak.



## Läktfästen för betongpannor, S01019

- 2 st takfötter
- 8 st festsättningskruvar
- 2 st festsättningskruvar/muttrar för profilskena



Lyft eller lossa en takpanna och fäst takfot med skruv i läkten.

Placera profilskenan på takfoten och sätt in hammarbulten genom takfoten i profilskenan. Dra åt med en mutter.

Mellanrummet mellan takfötterna får vara max 1600 mm

Obs! Lämna 5 mm utrymme mellan läkfästet och betongpannan så att fästet inte bryter betongpannan.



## Förlängning av profilskenan



Aluminiumprofilskenan är 3520 mm lång. Om skenan behöver förlängas görs detta med en skarvdel.

Placera en gummipackning på skenans skarvdel och sätt in skarvdelen i hålet i skenan. Sätt in den andra skenan på samma sätt som en förlängning. Säkerställ att skenans skarv inte är mera än 500 mm från närmaste takfäste. Profilskenan får överskrida det sista takfästets längd med max 300 mm. Lämna värmeutvidgnings utrymme om det är flera än 21 solpaneler i en rad.



Profilskena 3520 mm



Skenans skarvdel

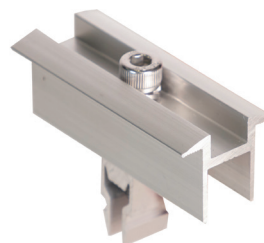


## Installation av panelfästen

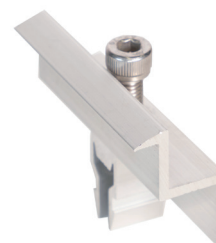
Nordic Sun® panelfästen lämpar sig för 25-40mm panelramar.

Detta innebär, att de kan användas för nästan alla solpaneler på marknaden.

Panelfästena klickas enkelt på plats på profilskenan. Spänn panelen på plats med skruven för panelfästet. Kontrollera alltid paneltillverkarens rekommendationer för fastsättningsmetod och fastsättningsavstånd.



Panelens mittfäste för 30-40 mm ram



Panelens mittfäste för 35 mm eller 40 mm ram







AUR-MAA Jordningskläm-  
ma, 7 st, 4-16 mm<sup>2</sup>, nic-  
kelpläterad koppar. Jord-  
ningsklämman installeras  
behändigt i installations  
skenan



Med kabelhållaren får du  
kablarna att hållas i snygg  
ordning bakom panelerna.  
På det här sättet utsätts  
inte kablarna för påfres-  
tning vid t.ex. töväder.



# SCANOFFICE SOLAR

Scanoffice Group är grundat 1984. Scanoffice Group är Nordeuropas största importör och grossist på värmepumps- och luftbehandlingsmarknaden. Scanoffice Group samarbetar med hundratals återförsäljare på både den svenska och finska marknaden. Scanoffice Groups omsättning är nästan 100 miljoner euro och företagets kreditvärdighet har varit högsta AAA klass i årat. Scanoffice Oy är en del av Scanoffice Group, över 100 branch professionella jobbar i företagets tjänst. Till Scanoffice Group hör utöver Scanoffice Oy också Scanoffice Solar Oy, Scanvarm Oy Ab och i Sverige ScanMont AB. I företagsgruppens logistikcenter lagerhåller vi tiotusentals paneler för att garantera snabba leveranser till vårt återförsäljarnätverk.

## SCANOFFICE SOLAR

Juvanmalmintie 11  
02970 ESP00  
Puh. (09) 290 2240  
info@scanoffice.fi  
www.scanoffice.fi

**SOG**  
SCANOFFICE GROUP

Återförsäljare: