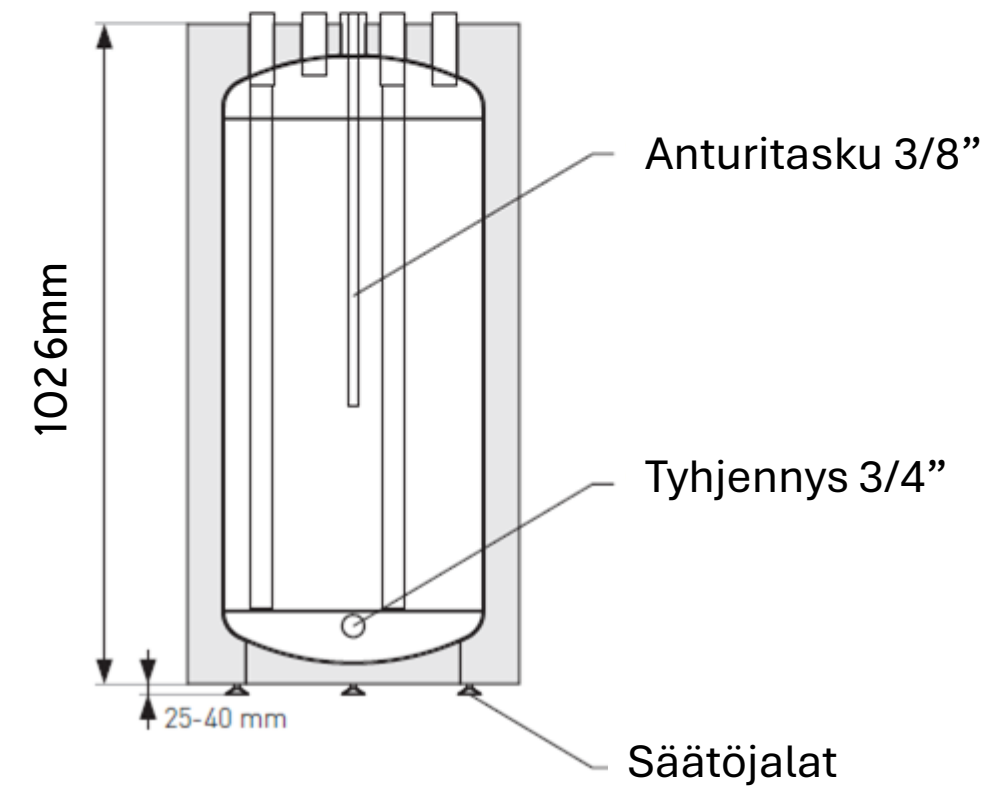
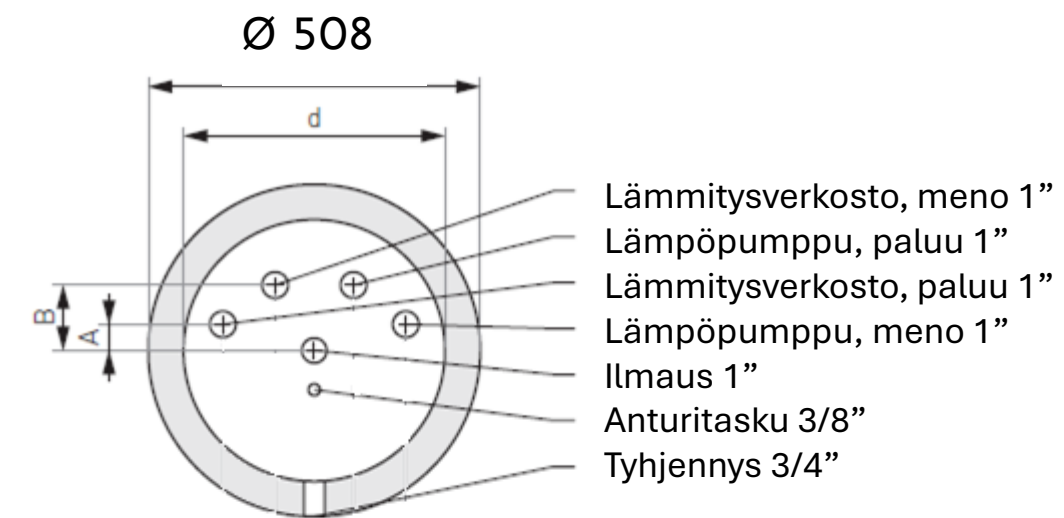


Galmet puskurivaraaja 100l TOP

- Mitat: 1026mm x Ø 508
- Yhteet 4 x 1"
- Kaikki yhteet päällä
- Energialuokka B
- Kiinteä polyuretaanieriste
- Paino 39kg
- Maksimi käyttölämpötila 95°C
- Säätöjalat
- Anturitasku
- Tuotenumero 1EX 70-106600



Galmet puskurivaraaja 100l

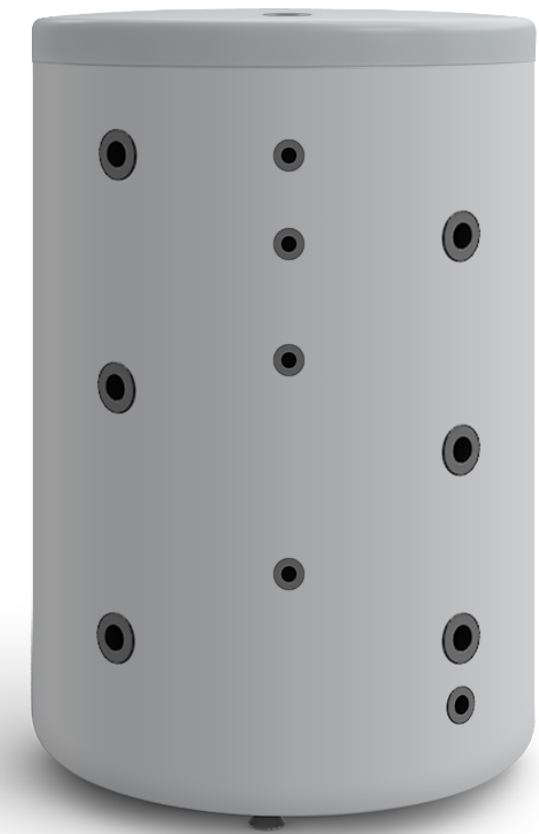
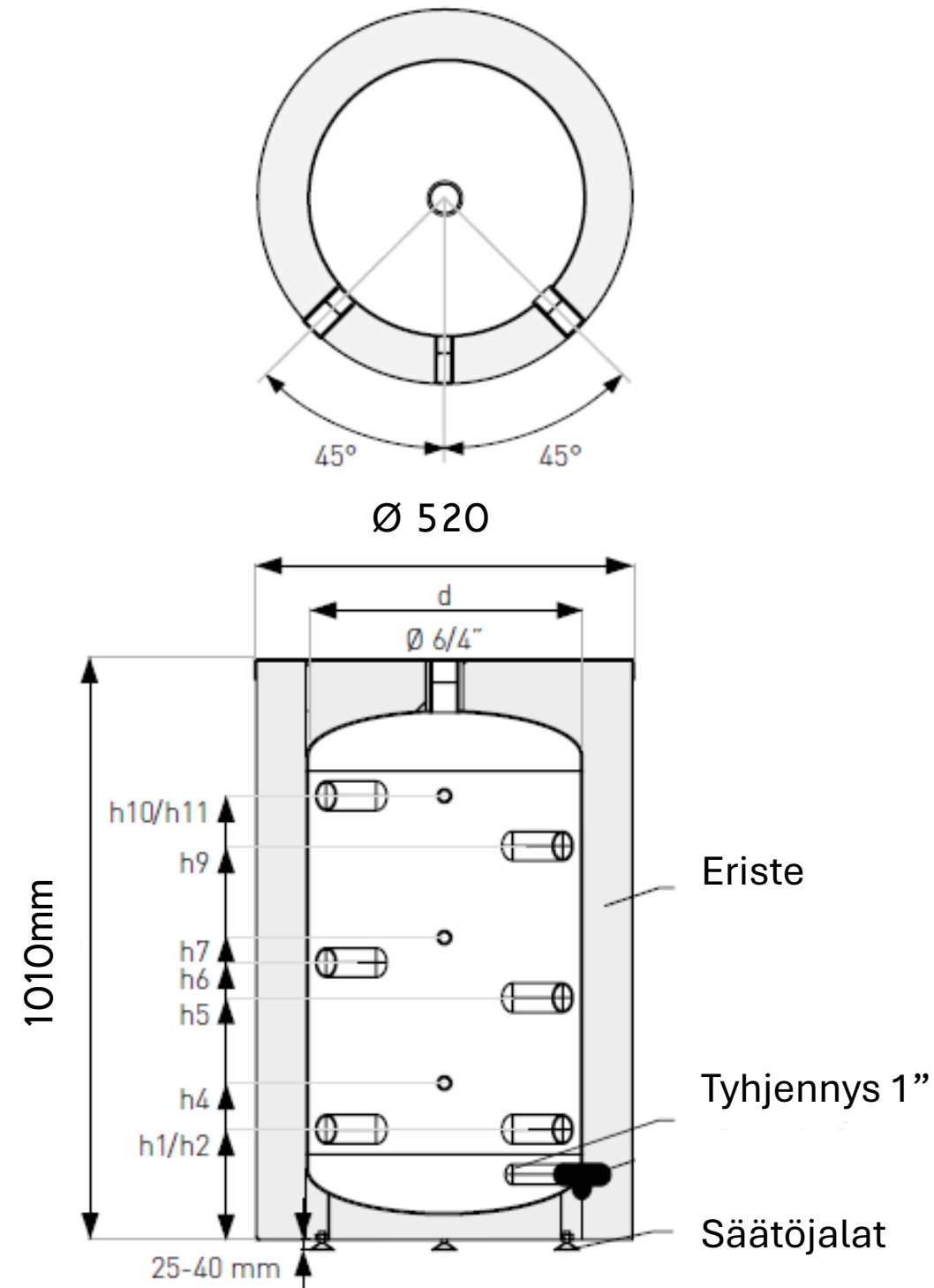
- Mitat: 1010mm x Ø 520
- Yhteet 6 x 6/4"
- Energialuokka B
- Kiinteä polyuretaanieriste
- Paino 37kg
- Käyttölämpötila-alue 6 - 95°C
- Säätöjalat
- Tuotenumero 1EX 70-104000

Yhteensopivat vastukset:

- Galmet sähkövastus 4,5kW, 6/4" kierre, 400V (41-045016)

Tarvikkeet:

- Galmet anturitasku, 1/2" puskurivaraajiin, 200mm (M-006497)



Galmet puskurivaraaja 200l

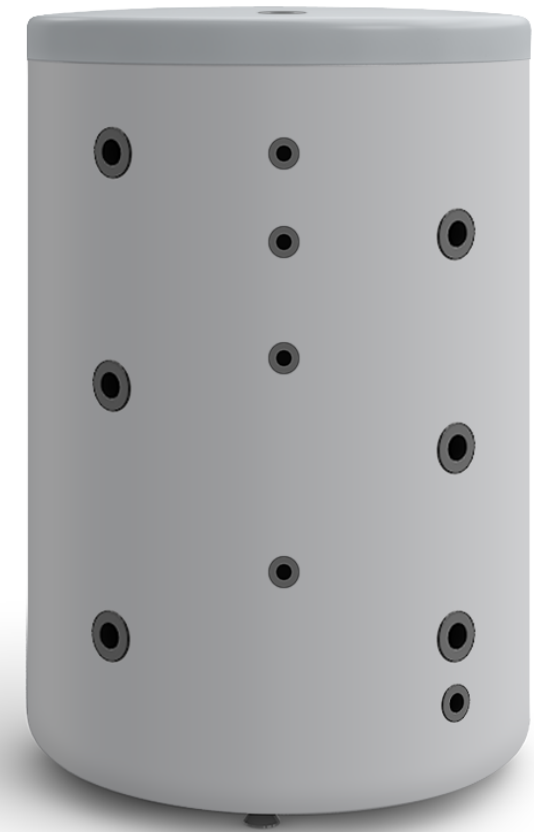
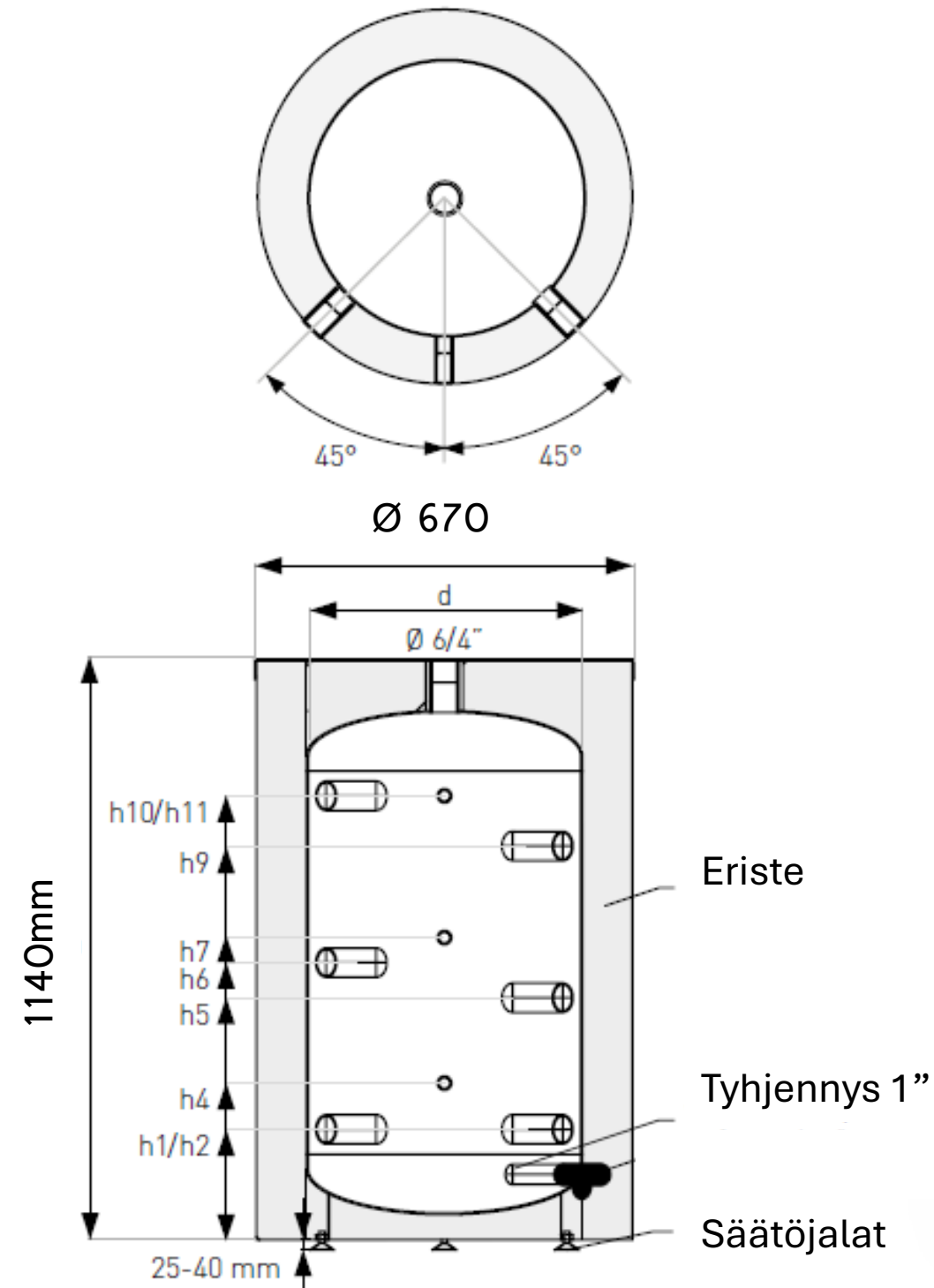
- Mitat: 1140mm x Ø 670
- Yhteet 6 x 6/4"
- Energialuokka B
- Kiinteä polyuretaanieriste
- Paino 56kg
- Käyttölämpötila-alue 6 - 95°C
- Säätojalat, 25-40mm
- Tuotenumero 1EX 70-200000

Yhteensopivat vastukset:

- Galmet sähkövastus 4,5kW, 6/4" kierre, 400V (41-045016)
- Galmet sähkövastus 6kW, 6/4" kierre, 400V (41-060016)

Tarvikkeet:

- Galmet anturitasku, 1/2" puskurivaraajiin, 200mm (M-006497)



Galmet puskurivaraaja 300l

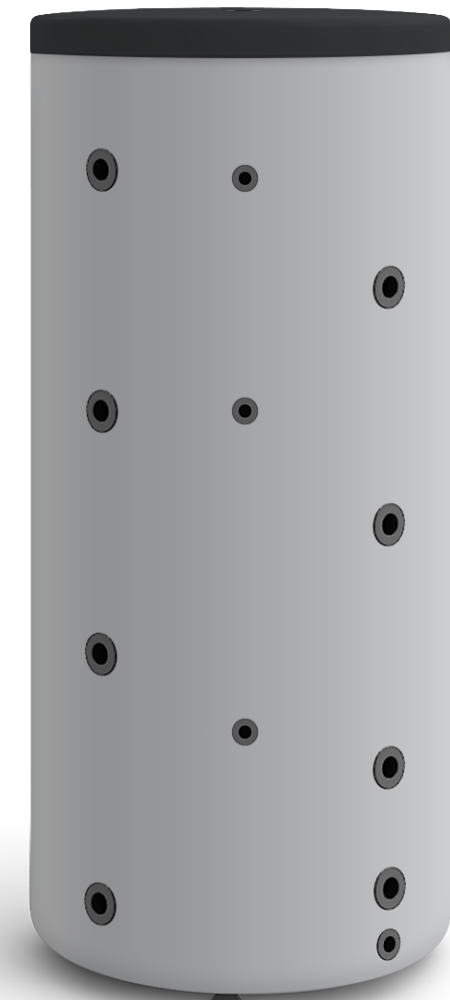
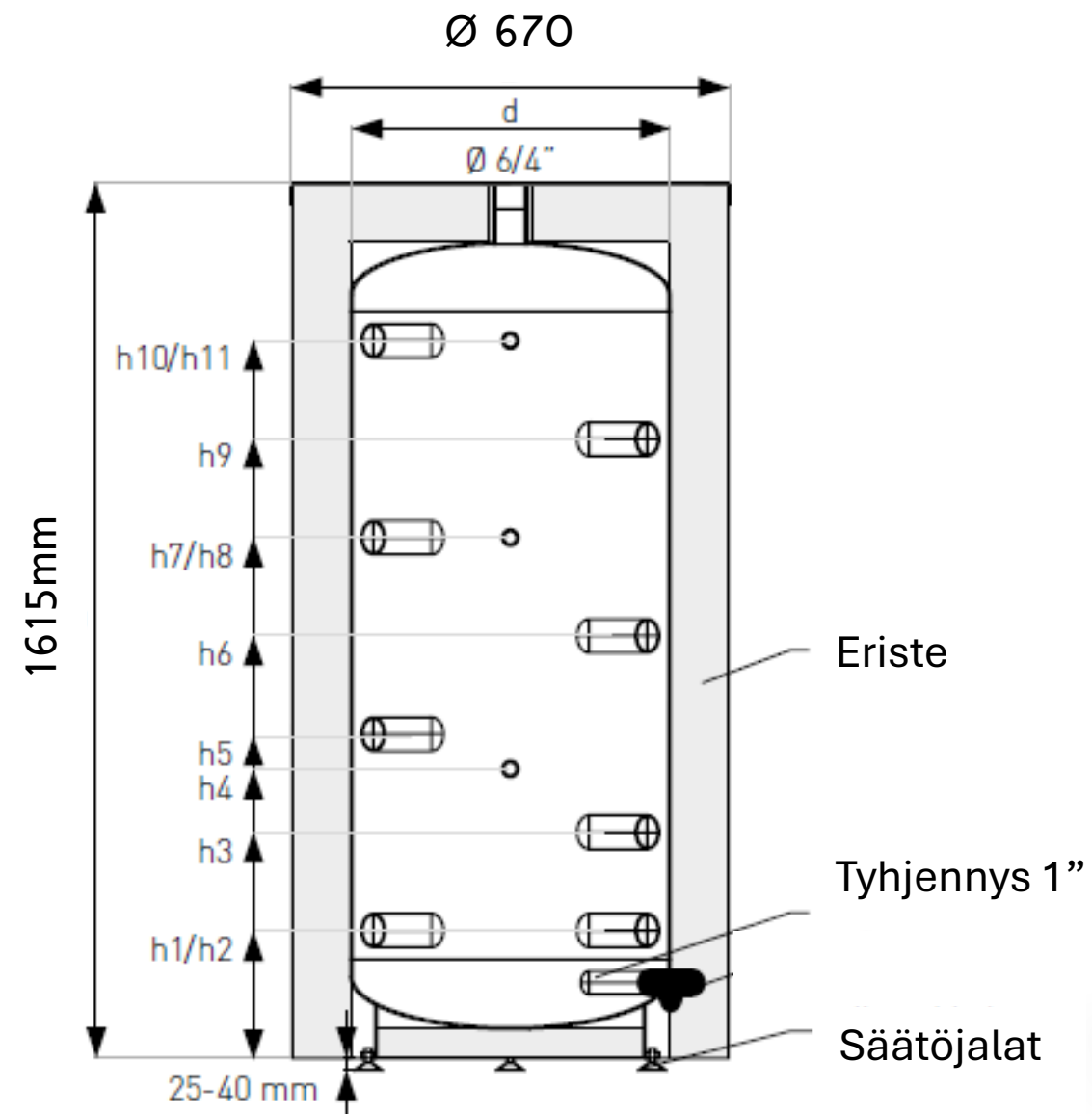
- Mitat: 1615mm x Ø 670
- Yhteet 8 x 6/4"
- Energialuokka B
- Kiinteä polyuretaanieriste
- Paino 75kg
- Käyttölämpötila-alue 6 - 95°C
- Säätöjalat, 25-40mm
- Tuotenumero 1EX 70-300000N

Yhteensopivat vastukset:

- Galmet sähkövastus 4,5kW, 6/4" kierre, 400V (41-045016)
- Galmet sähkövastus 6kW, 6/4" kierre, 400V (41-060016)

Tarvikkeet:

- Galmet anturitasku, 1/2" puskurivaraajiin, 200mm (M-006497)



Galmet puskurivaraaja 500l

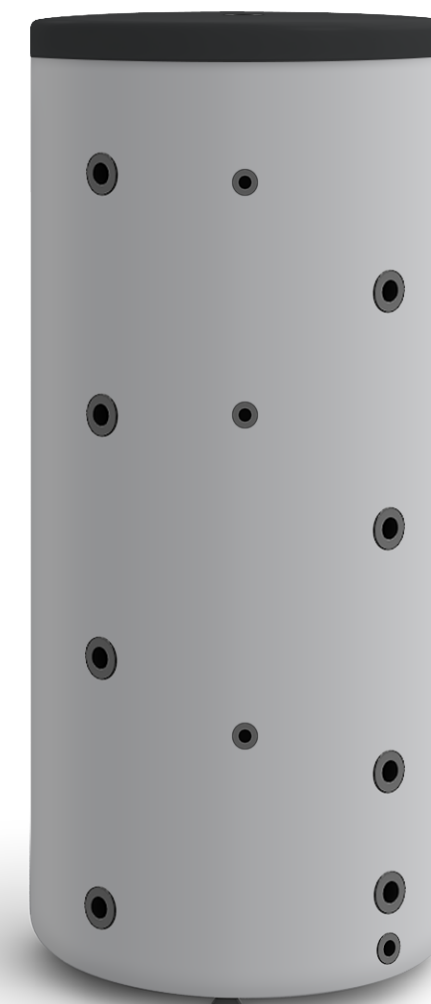
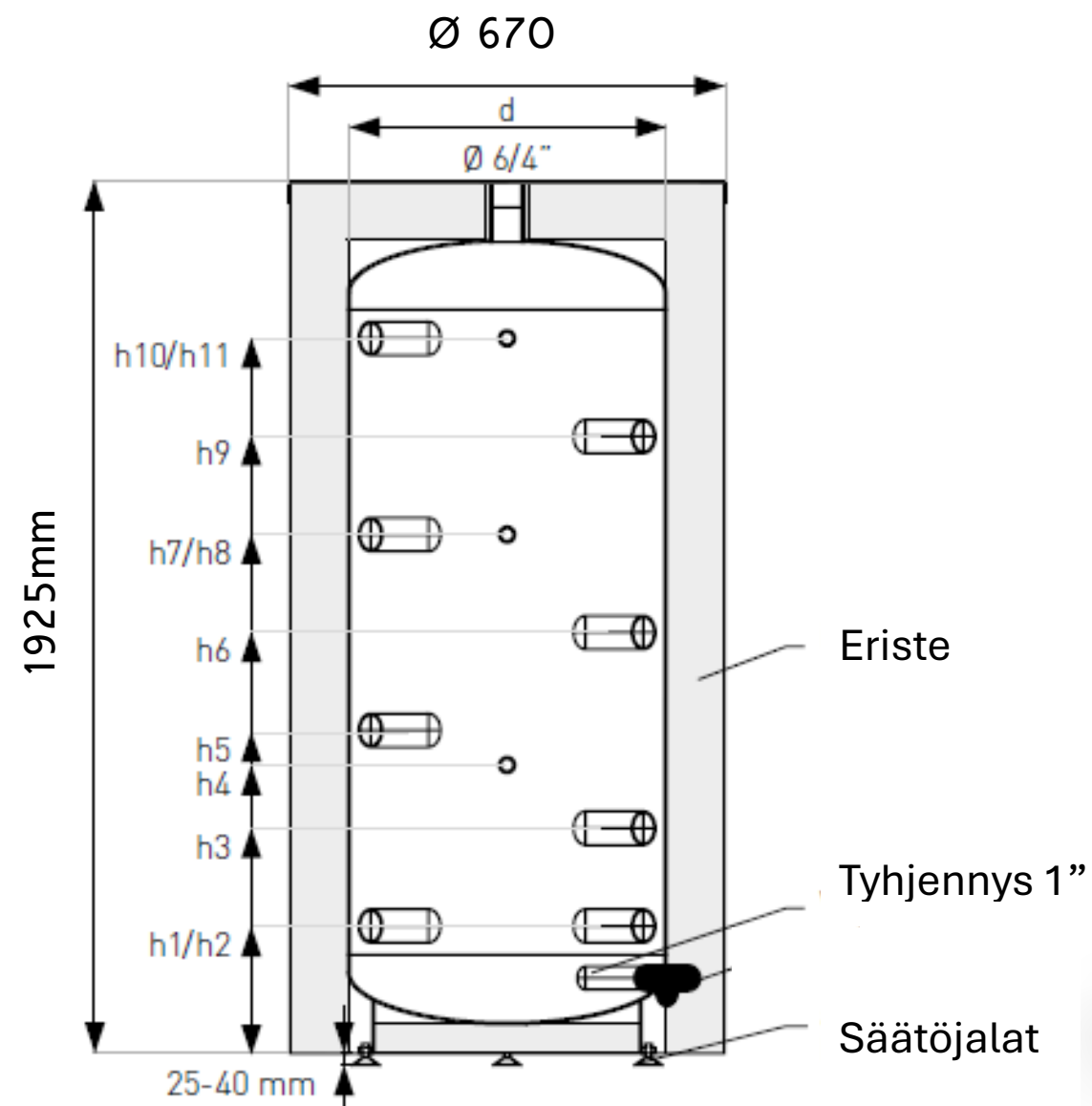
- Mitat: 1925mm x Ø 670
- Yhteet 8 x 6/4"
- Energialuokka B
- Kiinteä polyuretaanieriste
- Paino 118kg
- Käyttölämpötila-alue 6 - 95°C
- Säätöjalat, 25-40mm
- Tuotenumero 1EX 70-500000

Yhteensopivat vastukset:

- Galmet sähkövastus 4,5kW, 6/4" kierre, 400V (41-045016)
- Galmet sähkövastus 6kW, 6/4" kierre, 400V (41-060016)

Tarvikkeet:

- Galmet anturitasku, 1/2" puskurivaraajiin, 200mm (M-006497)



Galmet puskurivaraaja 800l

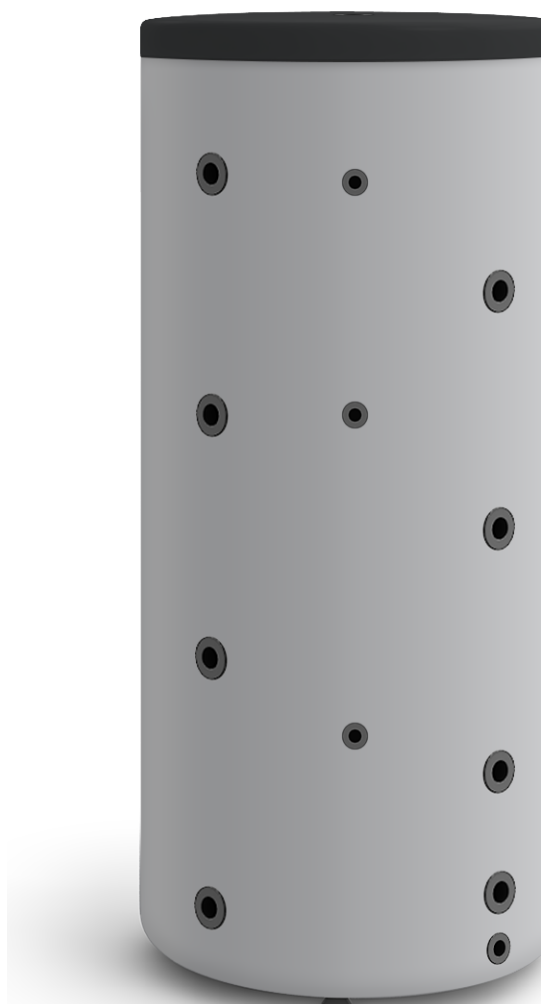
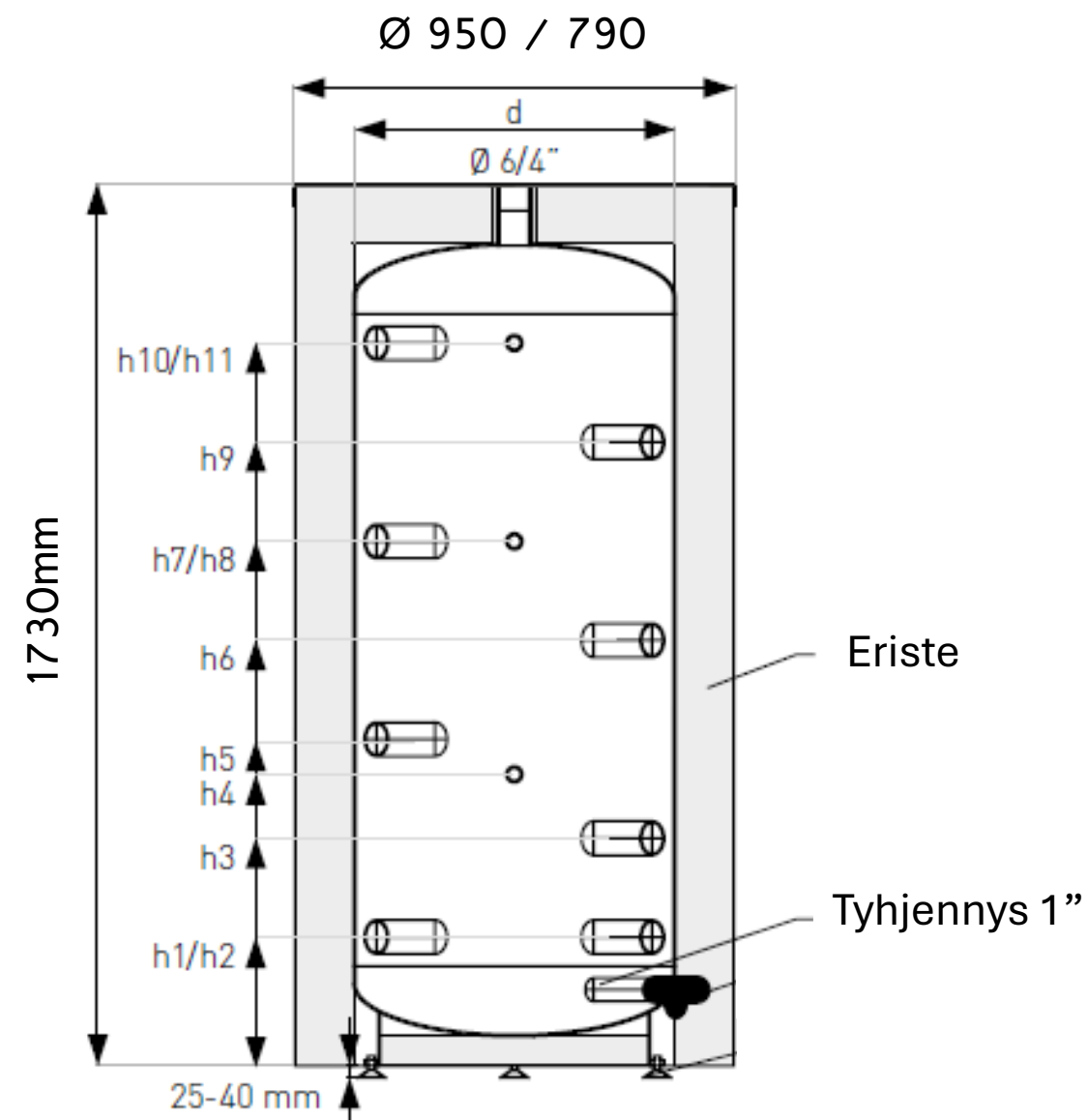
- Mitat: 1730mm x Ø 950
- Kallistuskorkeus 1995mm
- Yhteet 8 x 6/4"
- Energialuokka C
- Irrotettava NEODUL eriste
- Paino 125kg
- Käyttölämpötila-alue 30 - 95°C
- Tuotenumero 1EX 70-800600

Yhteensopivat vastukset:

- Galmet sähkövastus 4,5kW, 6/4" kierre, 400V (41-045016)
- Galmet sähkövastus 6kW, 6/4" kierre, 400V (41-060016)
- Galmet sähkövastus 9kW, 6/4" kierre, 400V (41-090016)
- Galmet sähkövastus 12kW, 6/4" kierre, 400V (41-120016)

Tarvikkeet:

- Galmet anturitasku, 1/2" puskurivaraajiin, 200mm (M-006497)



Galmet puskurivaraaja 1000l

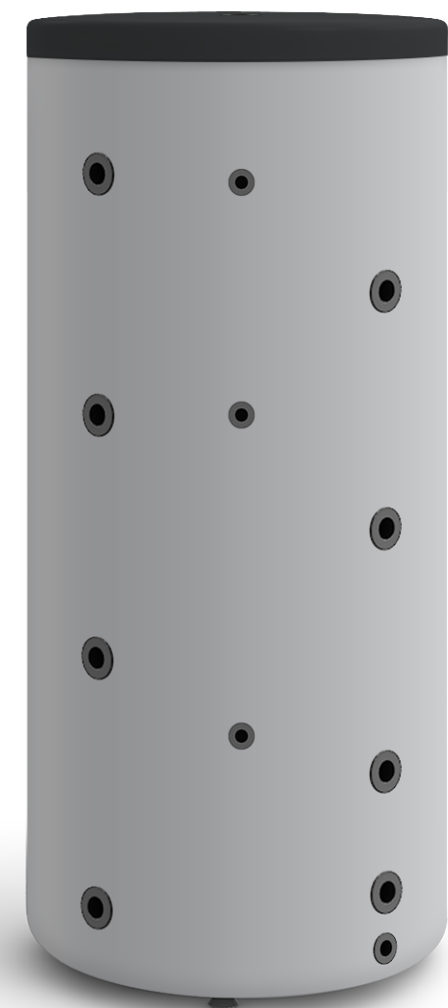
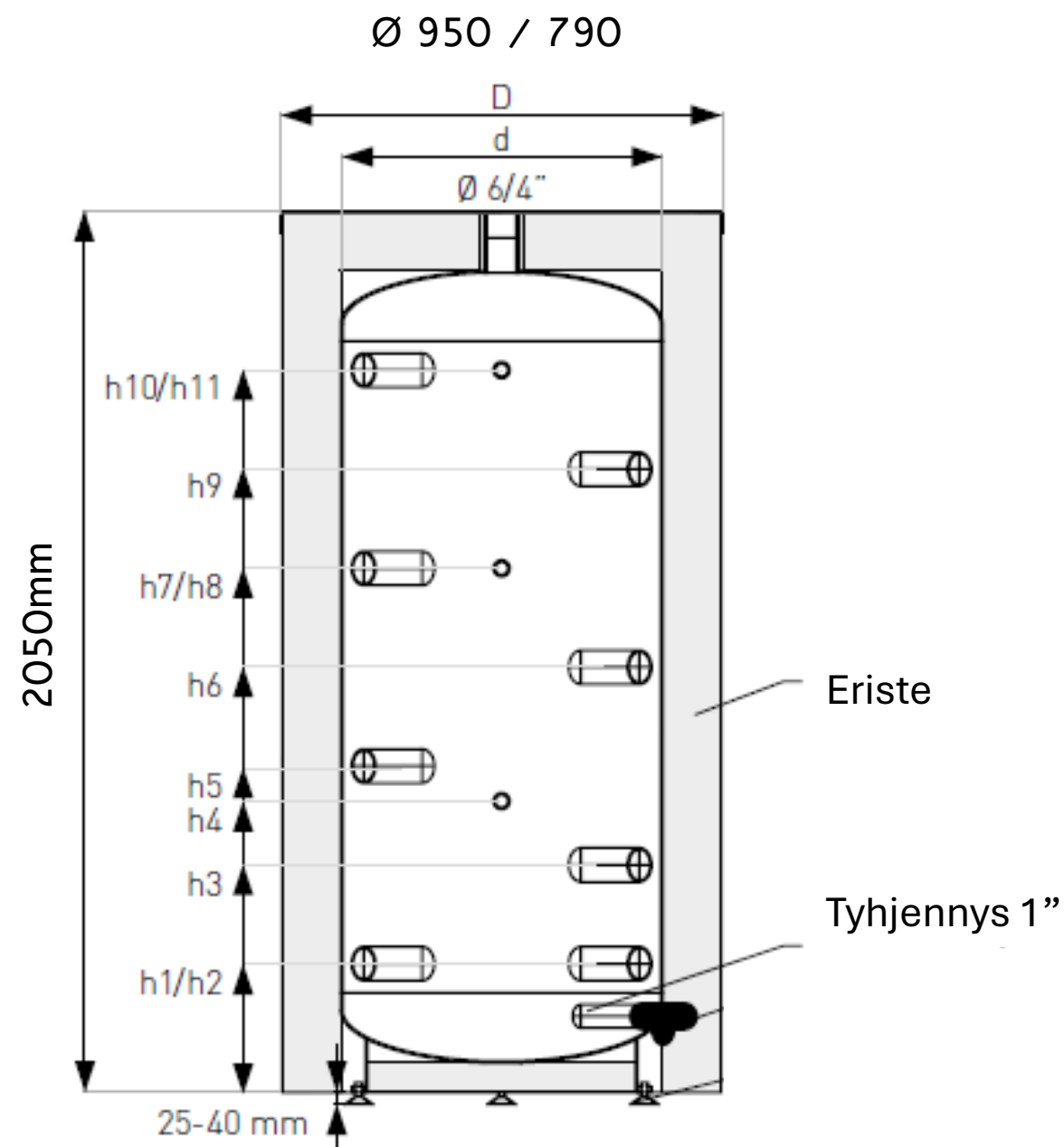
- Mitat: 2050mm x Ø 950
- Kallistuskorkeus 2270mm
- Yhteet 8 x 6/4"
- Energialuokka C
- Irrotettava NEODUL eriste
- Paino 158kg
- Käyttölämpötila-alue 30 - 95°C
- Tuotenumero 1EX 70-100600

Yhteensopivat vastukset:

- Galmet sähkövastus 4,5kW, 6/4" kierre, 400V (41-045016)
- Galmet sähkövastus 6kW, 6/4" kierre, 400V (41-060016)
- Galmet sähkövastus 9kW, 6/4" kierre, 400V (41-090016)
- Galmet sähkövastus 12kW, 6/4" kierre, 400V (41-120016)

Tarvikkeet:

- Galmet anturitasku, 1/2" puskurivaraajiin, 200mm (M-006497)



Galmet puskurivaraaja 1500l

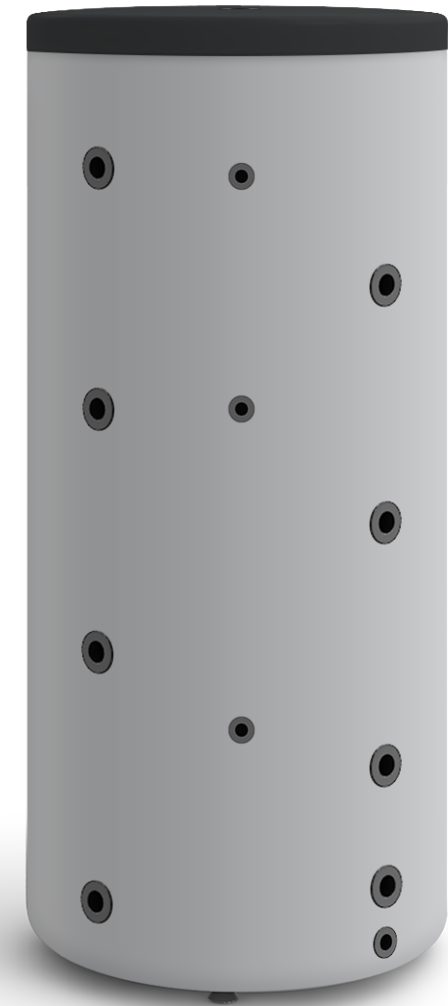
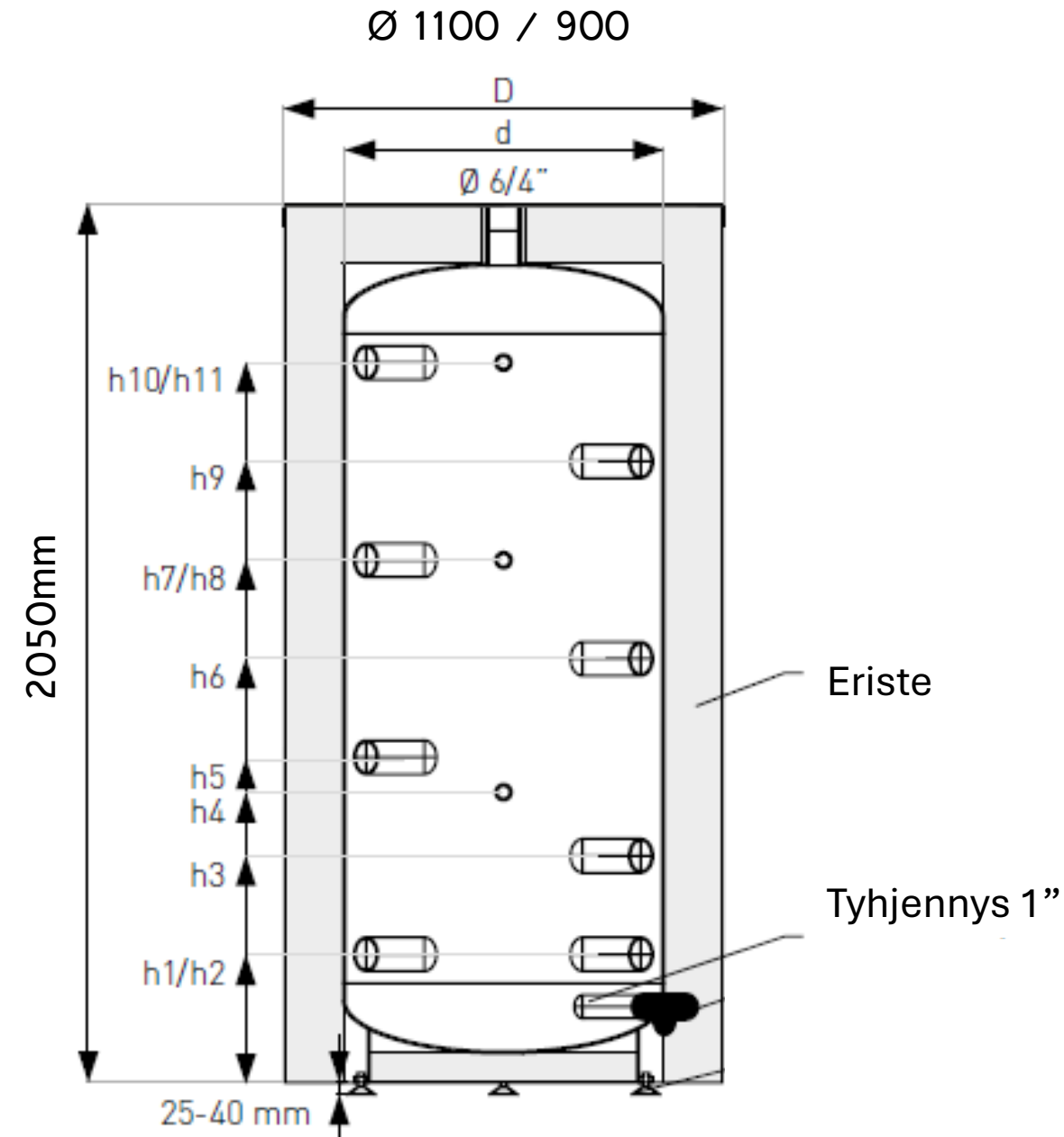
- Mitat: 2700mm x Ø 950
- Kallistuskorkeus 2920mm
- Yhteet 8 x 6/4"
- Energialuokka C
- Irrotettava NEODUL eriste
- Paino 200kg
- Käyttölämpötila-alue 30 - 95°C
- Tuotenumero 1EX 70-150600

Yhteensopivat vastukset:

- Galmet sähkövastus 4,5kW, 6/4" kierre, 400V (41-045016)
- Galmet sähkövastus 6kW, 6/4" kierre, 400V (41-060016)
- Galmet sähkövastus 9kW, 6/4" kierre, 400V (41-090016)
- Galmet sähkövastus 12kW, 6/4" kierre, 400V (41-120016)

Tarvikkeet:

- Galmet anturitasku, 1/2" puskurivaraajiin, 200mm (M-006497)

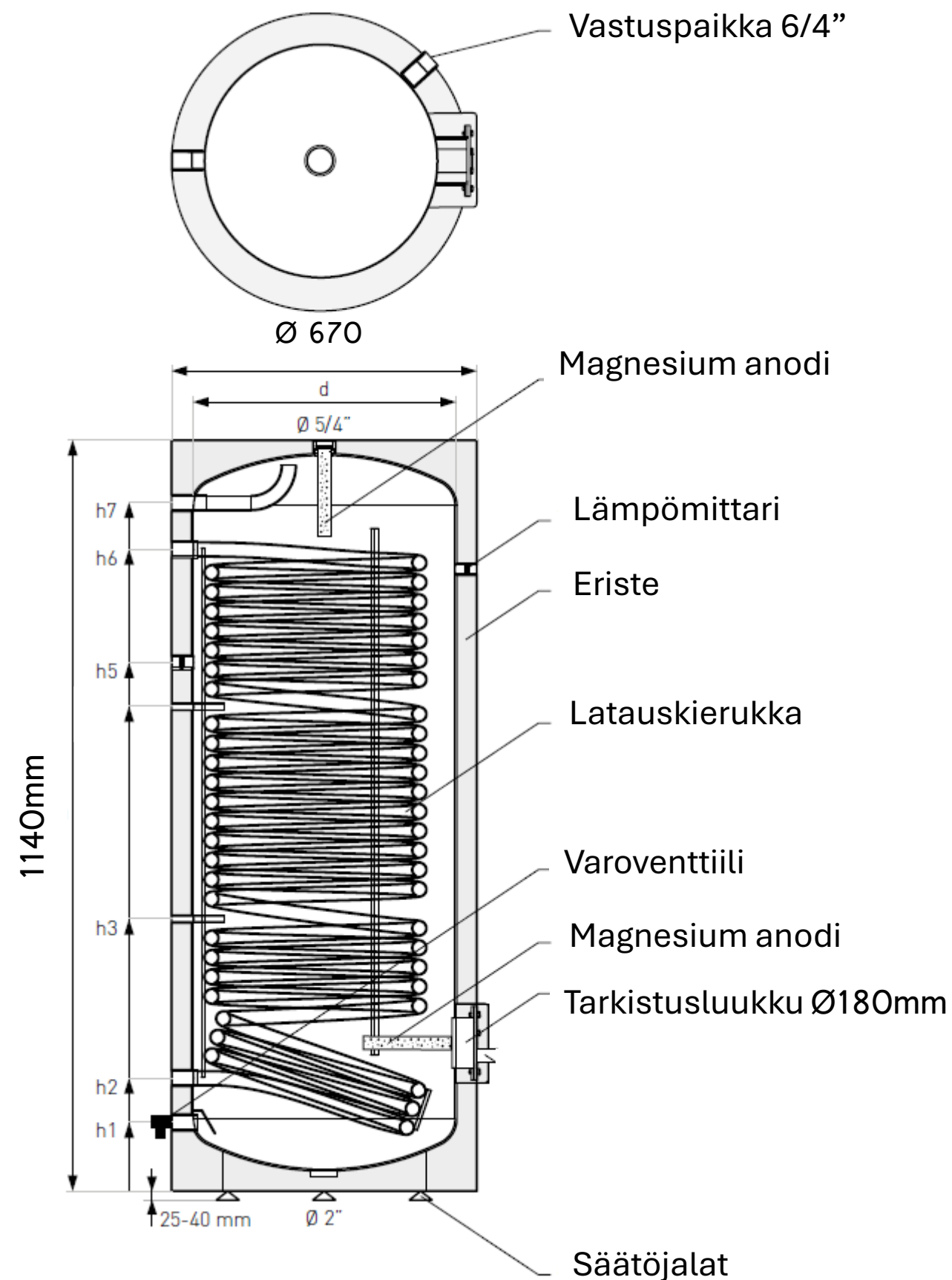


Galmet käyttövesivaraaja SGWS 200 Tower Grand

- Mitat: 1140mm x Ø 670
- Kiinteä uretaanieriste
- Nettotilavuus 193l
- 2m² kierukka
- 1" latausyhteet (kierukka)
- 1" purkuyhteet (kylmä/kuumavesi)
- Maksimi lämpöpumpputeho 14kW (50/10/45°C)
- Energialuokka B
- Extra Glass ceramic emalointi
- Paino 95kg
- Maksimi käyttölämpötila 95°C
- Säätojalat, 25-40mm
- Tuotenumero 1EX 26-208107

Yhteensopivat vastukset:

- Galmet sähkövastus 4,5kW, 6/4" kierre, 400V (41-045016)
- Galmet sähkövastus 6kW, 6/4" kierre, 400V (41-060016)
- Galmet vastus Ø 180 mm laipalla, 4,5kW, 400V (41-045021)
- Galmet vastus Ø 180 mm laipalla, 6kW, 400V (41-060021)



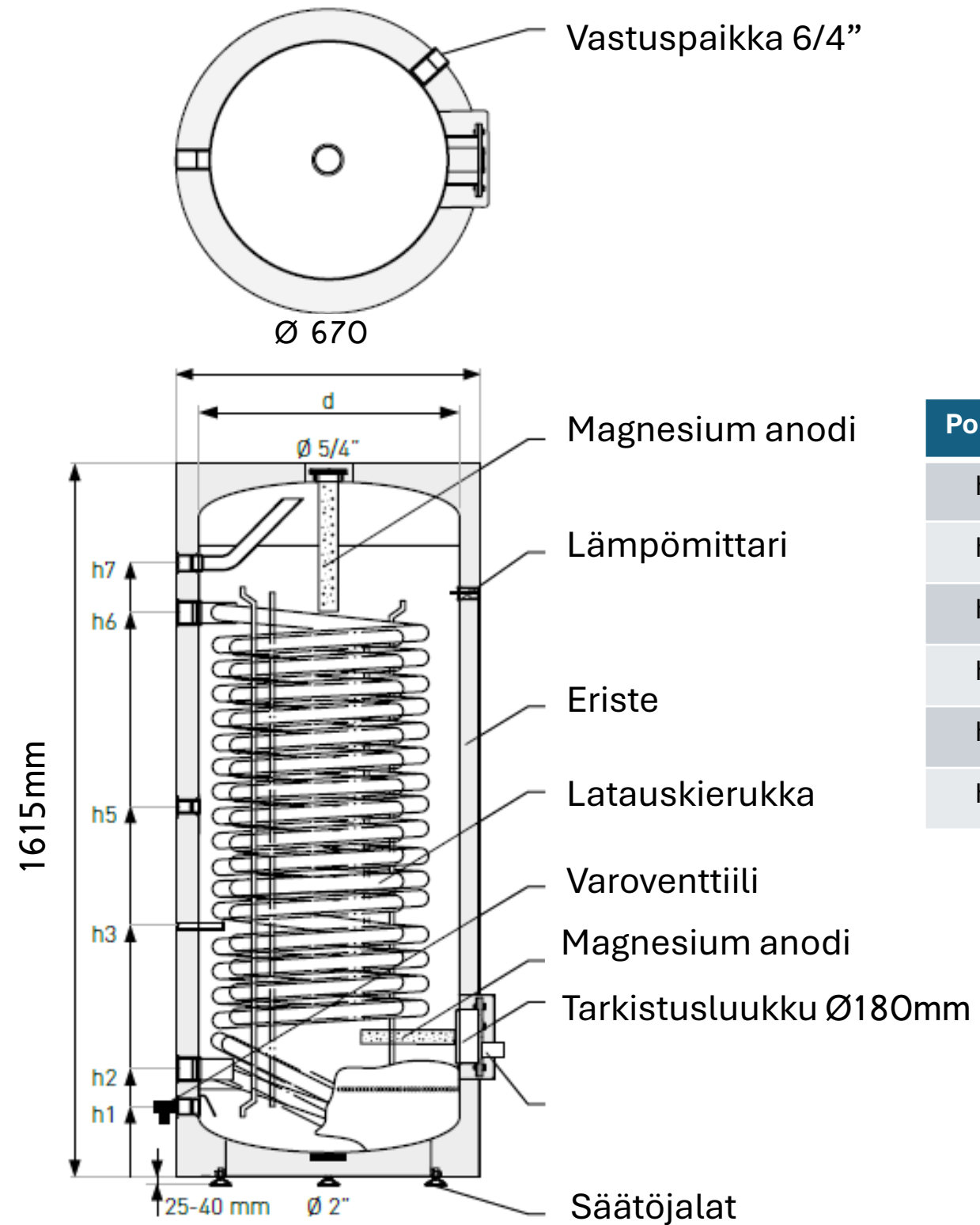
Positio	Selitys
h1	Kylmä vesi sisään, 1" sk
h2	Lataus paluu (lämpöpumpulle), 1" sk
h3	Anturitasku 3/8"
h5	Kierto, 1" sk
h6	Lataus meno (lämpöpumpulta), 1" sk
h7	Lämmin vesi ulos, 1" sk

Galmet käyttövesivaraaja SGWS 300 Maxi

- Mitat: 1615mm x Ø 670
- Kiinteä uretaanieriste
- Nettotilavuus 290l
- 3,6m² kierukka
- 5/4" latausyhteet (kierukka)
- 1" purkuyhteet (kylmä/kuumavesi)
- Maksimi lämpöpumpputeho 26kW (50/10/45°C)
- Energialuokka B
- Extra Glass ceramic emalointi
- Paino 153kg
- Maksimi käyttölämpötila 95°C
- Säätojalat, 25-40mm
- Tuotenumero 1EX 26-308500N

Yhteensopivat vastukset:

- Galmet sähkövastus 4,5kW, 6/4" kierre, 400V (41-045016)
- Galmet sähkövastus 6kW, 6/4" kierre, 400V (41-060016)
- Galmet vastus Ø 180 mm laipalla, 4,5kW, 400V (41-045021)
- Galmet vastus Ø 180 mm laipalla, 6kW, 400V (41-060021)
- Galmet vastus Ø 180 mm laipalla, 9kW, 400V (41-090021)



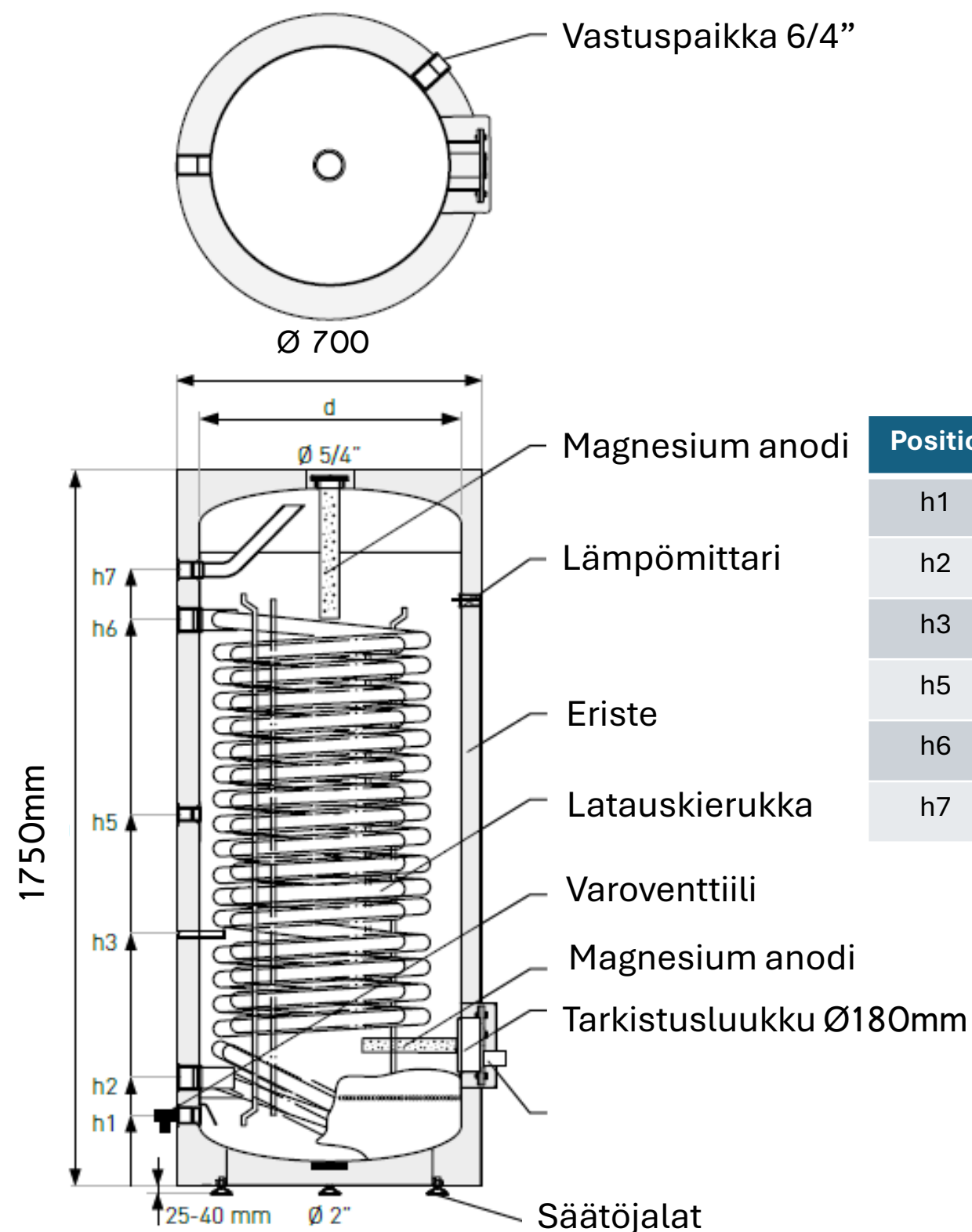
Positio	Selitys
h1	Kylmä vesi sisään, 1" sk
h2	Lataus paluu (lämpöpumpulle), 5/4" sk
h3	Anturitasku 3/8"
h5	Kierto, 3/4" sk
h6	Lataus meno (lämpöpumpulta), 5/4" sk
h7	Lämmin vesi ulos, 1" sk

Galmet käyttövesivaraaja SGWS 400 Maxi

- Mitat: 1750mm x Ø 700
- Kiinteä uretaanieriste
- Nettotilavuus 376l
- 5m² kierukka
- 5/4" latausyhteet (kierukka)
- 1" purkuyhteet (kylmä/kuumavesi)
- Maksimi lämpöpumpputeho 37kW (50/10/45°C)
- Energialuokka C
- Extra Glass ceramic emalointi
- Paino 215kg
- Maksimi käyttölämpötila 95°C
- Säätojalat, 25-40mm
- Tuotenumero 1EX 26-308500N

Yhteensopivat vastukset:

- Galmet sähkövastus 4,5kW, 6/4" kierre, 400V (41-045016)
- Galmet sähkövastus 6kW, 6/4" kierre, 400V (41-060016)
- Galmet vastus Ø 180 mm laipalla, 4,5kW, 400V (41-045021)
- Galmet vastus Ø 180 mm laipalla, 6kW, 400V (41-060021)
- Galmet vastus Ø 180 mm laipalla, 9kW, 400V (41-090021)



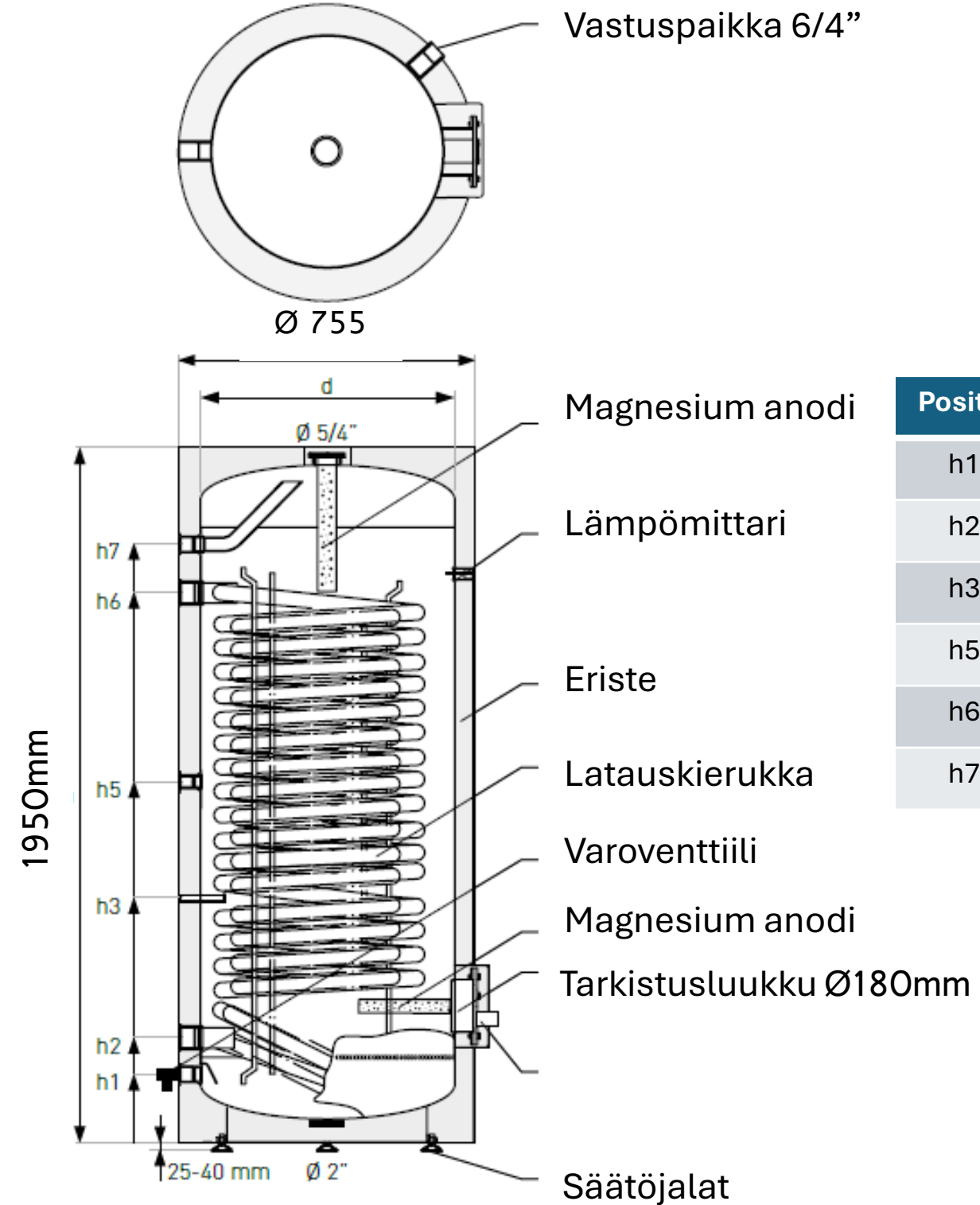
Positio	Selitys
h1	Kylmä vesi sisään, 1" sk
h2	Lataus paluu (lämpöpumpulle), 5/4" sk
h3	Anturitasku 3/8"
h5	Kierto, 3/4" sk
h6	Lataus meno (lämpöpumpulta), 5/4" sk
h7	Lämmin vesi ulos, 1" sk

Galmet käyttövesivaraaja SGWS 500 Maxi

- Mitat: 1950mm x Ø 755
- Kiinteä uretaanieriste
- Nettotilavuus 471l
- 6m² kierukka
- 5/4" latausyhteet (kierukka)
- 1" purkuyhteet (kylmä/kuumavesi)
- Maksimi lämpöpumpputeho 39kW (50/10/45°C)
- Energialuokka B
- Extra Glass ceramic emalointi
- Paino 247kg
- Maksimi käyttölämpötila 95°C
- Säätojalat, 25-40mm
- Tuotenumero 1EX 26-504100N

Yhteensopivat vastukset:

- Galmet sähkövastus 4,5kW, 6/4" kierre, 400V (41-045016)
- Galmet sähkövastus 6kW, 6/4" kierre, 400V (41-060016)
- Galmet vastus Ø 180 mm laipalla, 4,5kW, 400V (41-045021)
- Galmet vastus Ø 180 mm laipalla, 6kW, 400V (41-060021)
- Galmet vastus Ø 180 mm laipalla, 9kW, 400V (41-090021)



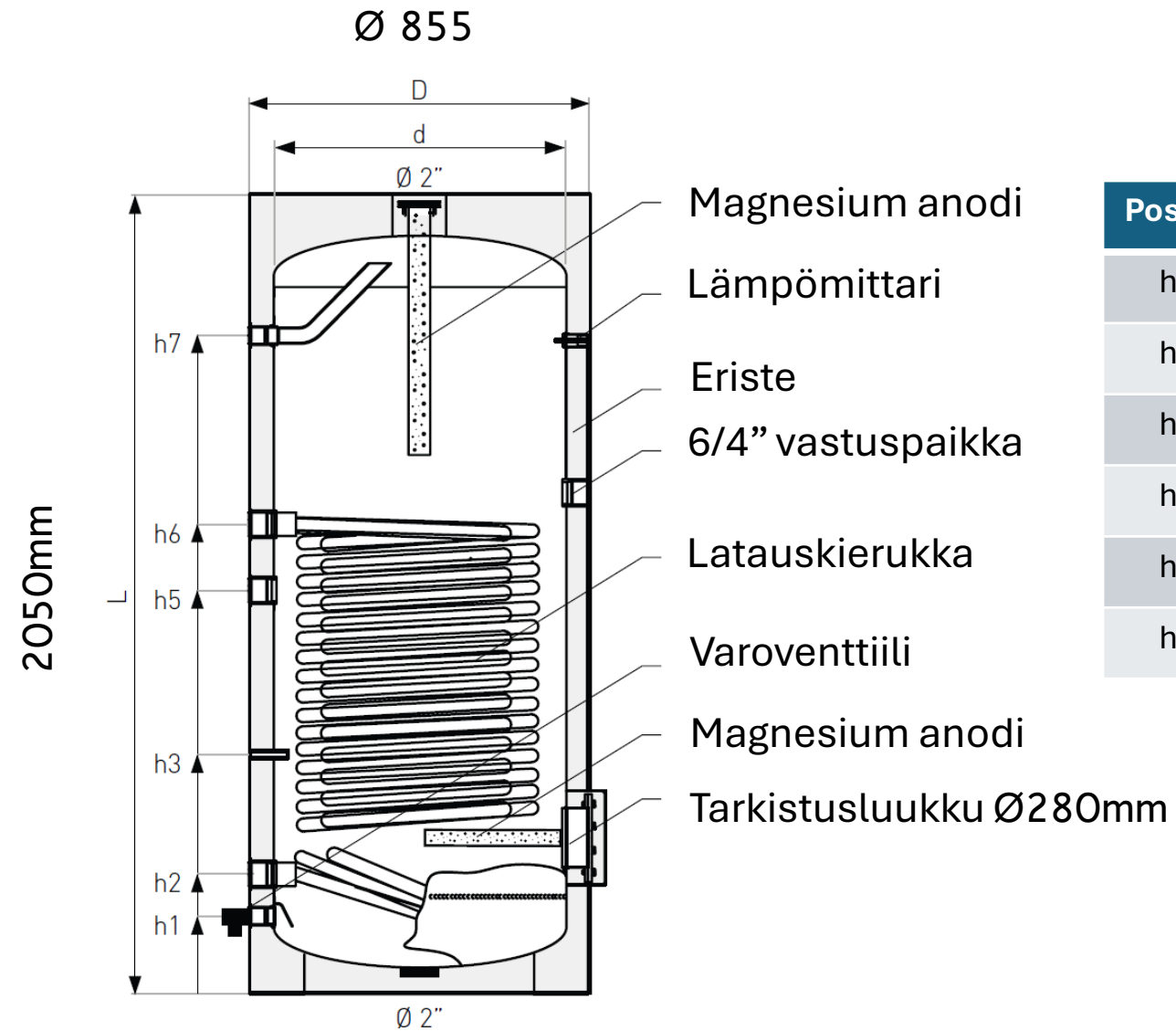
Positio	Selitys
h1	Kylmä vesi sisään, 1" sk
h2	Lataus paluu (lämpöpumpulle), 5/4" sk
h3	Anturitasku 3/8"
h5	Kierto, 3/4" sk
h6	Lataus meno (lämpöpumpulta), 5/4" sk
h7	Lämmin vesi ulos, 1" sk

Galmet käyttövesivaraaja SGWS 700 Maxi

- Mitat: 2050mm x Ø 855
- Kallistuspuite 2220
- Kiinteä uretaanieriste
- Nettotilavuus 657l
- 6,5m² kierukka
- 5/4" latausyhteet (kierukka)
- 6/4" purkuyhteet (kylmä/kuumavesi)
- Maksimi lämpöpumpputeho 40kW (50/10/45°C)
- Energialuokka C
- Extra Glass ceramic emalointi
- Paino 307kg
- Maksimi käyttölämpötila 95°C
- Tuotenumero 1EX 26-704100N

Yhteensopivat vastukset:

- Galmet sähkövastus 4,5kW, 6/4" kierre, 400V (41-045016)
- Galmet sähkövastus 6kW, 6/4" kierre, 400V (41-060016)
- Galmet sähkövastus 9kW, 6/4" kierre, 400V (41-090016)
- Galmet vastus Ø 280 mm laipalla, 9kW, 400V (41-090020)
- Galmet vastus Ø 280 mm laipalla, 12kW, 400V (41-120020)



Positio	Selitys
h1	Kylmä vesi sisään, 6/4" sk
h2	Lataus paluu (lämpöpumpulle), 5/4" sk
h3	Anturitasku 3/8"
h5	Kierto, 3/4" sk
h6	Lataus meno (lämpöpumpulta), 5/4" sk
h7	Lämmin vesi ulos, 6/4" sk