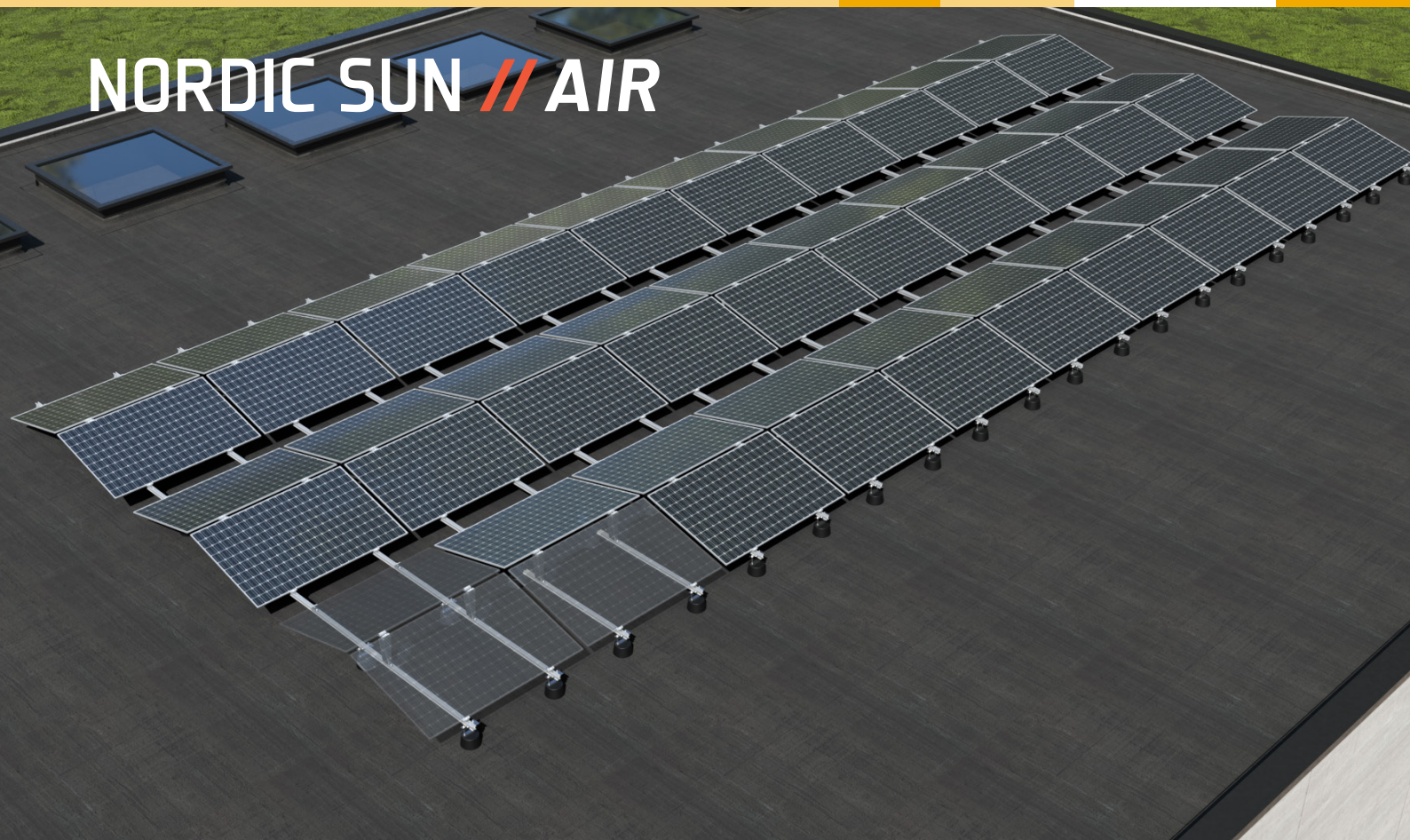


## NORDIC SUN // AIR



## Nordic Sun AIR on täysin uudenlainen kiinnitysjärjestelmä tasakatoille

Aurinkopaneelien ja niiden kiinnitysjärjestelmien paino rasittaa vesikattoa ja saattaa aiheuttaa painaumuksia. Pinaumiin kertyy vettä, ja ajan myötä se saattaa vaurioittaa kattoa.

Nordic Sun AIR on kehitetty yhteistyössä suomalaisen perheyhtiö VILPE:n kanssa. Nordic Sun AIR soveltuu käytettäväksi bitumikermikatoille niin uudis- kuin saneerauskohteissa.

Järjestelmä ei tarvitse painokiviä lainkaan, koska tässä järjestelmässä koko aurinkojärjestelmän taakka vietään katon kantaviin rakenteisiin.

Näin kattoon ei kohdistu kuormitusta ja katemateriaali pysyy kuin uutena pitkään. Järjestelmän rakenne kestää voimakasta tuulta ja korkeita lumikuormia.

Asennus on helppoa ilman raskaiden panokivien kuljettamista katolle.

Vain muutamalla osalla voidaan kohteen mukaan valita joko etelä- tai itä-länsisuuntainen telineratkaisu.

Nordic Sun AIR koostuu VILPE Grip -kiinnitysjärjestelmästä ja siihen liitettävästä aurinkopaneeleiden kiinnitysjärjestelmästä. Nämä kaksi kokonaisuutta voidaan asentaa kattoon joko samaan aikaan, tai sitten vaiheittain.

**NORDIC SUN // AIR**

**VILPE®**

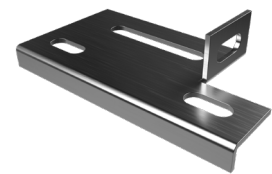
## VILPE Grip asennus

VILPE Grip asennetaan erillisen ohjeen mukaisesti, jonka jälkeen päästään asentamaan tasakattojärjestelmän muut osat. Niiden asennus on kuvattu alla.

## Nordic Sun AIR asennus VILPE Grip -järjestelmään

1

Kiinnitä kiskokiinnike S01028-03 kattopollarin kierretankoihin M10-muttereilla (Vilpe Grip toimituksessa).

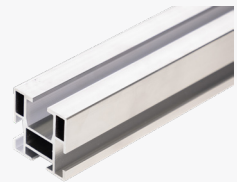


Kuva 1. S01028-03

2

Aseta alumiiniprofiilikisko kiskokiinnikkeeseen päälle ja kiinnitä se T-ruuvilla. Kiinnitys voidaan tehdä kiskoon joko alta tai sivusta.

Paras lopputulos saavutetaan, kun kisko ylittää kiskolinjan viimeisen ja ensimmäisen kattopollarin noin 300 mm.



Kuva 2. Profiilikisko



Kuva 3. AUR-T-RUUVI

3

Profiilin jatkokohtaan laitetaan jatkopala S01032-PR4. Työnä jatkopala kiskoihin niin, että kiskot osuvat jatkopalan keskellä olevaan kielekkeeseen. Pyri välttämään kiskon jatkon asentamista VILPE Grip -kattokiinnikkeen kohtaan.

Jatkopala asennetaan kiskojen alapuolelle. Runsaslumisilla alueilla saatetaan tarvita myös lisätuki AUR-JATKO alumiinikiskojen sisään.

Lisätuki AUR-JATKO tilattavissa erikseen. Lisätuki AUR-JATKO toimii silloinkin, jos kiskojen jatko osuu kattokiinnikkeen kohdalle. AUR-JATKO jatkosarjan kumikaulusta ei asenneta.



Kuva 4. S01032-PR4



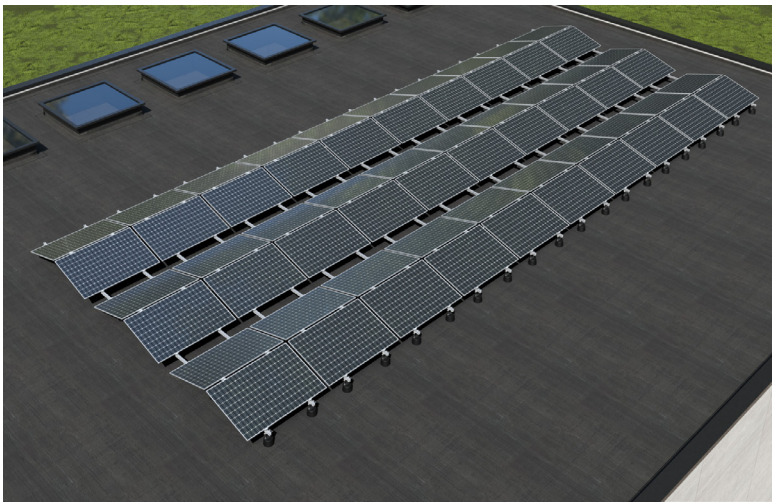
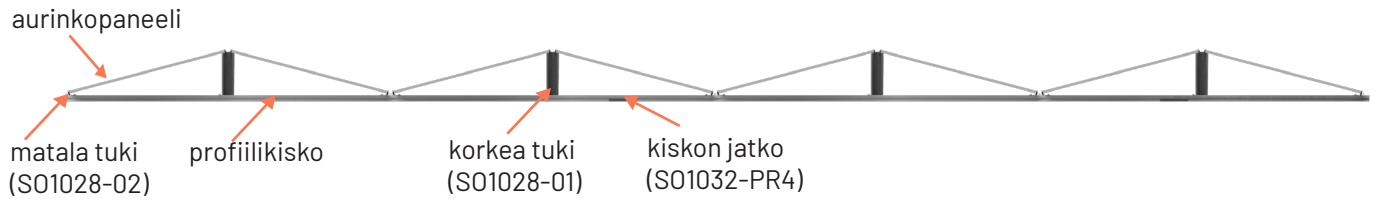
Kuva 5. AUR-JATKO

4

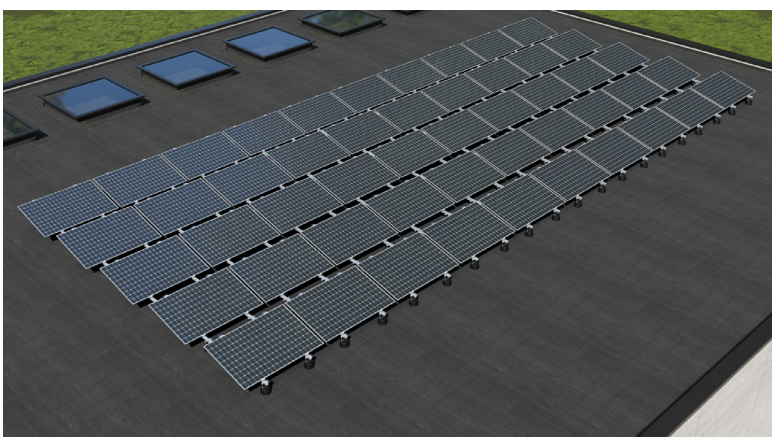
Alumiinikiskon päälle asennetaan matala paneelituki S01028-02 ja korkea paneelituki S01028-01.

Samoilla komponenteilla voidaan muodostaa sekä eteläsuuntainen telineratkaisu, että myös itä-länsisuuntainen ratkaisu.

Itä-länsi-ratkaisussa tukien järjestys esitetty alla olevassa kuvassa:



Etelä-ratkaisussa tukien järjestys esitetty alla olevassa kuvassa:

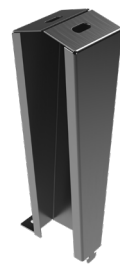


# NORDIC SUN // AIR

# 5

Aseta korkeampi paneelituki S01028-01 kynsi alumiiniprofiilin ra-  
koon ja käännä tuki profiilin suuntaiseksi.

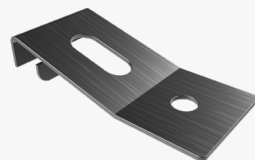
Kiinnitä korkea paneelituki T-ruuvilla sen takaosasta alumiinipro-  
fiiliin.



Kuva 6. S01028-01

# 6

Aseta matala paneelituki S01028-02 samalla tavalla kuin korkea  
paneelituki alumiiniprofiiliin ja kiinnitä T-ruuvilla.



Kuva 7. S01028-02

# 7

Paneelit kiinnitetään paneelikiinnikkeillä matalaan ja korkeaan  
paneelitukeen.

Valikoimastamme löytyy aina oikeat paneelikiinnikkeet  
paneelikehyksen vahvuuden mukaan.



Kuva 8. Paneelin päätykiinnike

# 8

Paneeleiden kaapelit tulee kiinnittää kaapelipidikkeellä AUR-PIDIKE-4 paneelien kehukseen.  
Kiskolinjat pitää maadoittaa maadoitusliittimellä AUR-MAA ja asiaankuuluvalla maadoituskaa-  
pelilla.



Kuva 9. Kaapelipidike (AUR-PIDIKE-4)



Kuva 10. Maadoitusliitin (AUR-MAA)

Scanoffice Group on vuonna 1984 perustettu Pohjois-Euroopan suurin lämpöpumppujen ja ilmastointilaitteidenmaahan-  
tuonti- ja tukkuliike. Scanoffice Group toimii kiinteässä yhteistyössä satojen jälleenmyyjien kanssa Suomen ja Ruotsin  
markkinoilla. Vuonna 2024 Scanoffice Groupin liikevaihto oli lähes 100 miljoonaa euroa ja yhtiön luottoluokitus on jo vuosia  
ollut AAA. Scanoffice Oy kuuluu suomalaiseen Scanoffice Groupiin, jonka palveluksessa työskentelee yli 100 alan ammat-  
tilaista. Scanoffice Groupiin kuuluvat Scanoffice Oy:n lisäksi Suomessa Scanoffice Solar Oy, Scanvarm Oy Ab ja Ruotsissa  
ScanMont AB.

## SCANOFFICE SOLAR

Juvanmalmintie 11  
02970 ESPOO  
Puh. (09) 290 2240  
info@scanoffice.fi  
www.scanoffice.fi

**SOG**  
SCANOFFICE GROUP

Jälleenmyyjä:

Oikeus muutoksiin pidätetään.

